

মানসিক ৰোগ চিনাক্তকৰণ ৰাষ্ট্ৰীয় মানসিক স্বাস্থ্য কাৰ্যসূচী

চিজোফ্ৰেনিয়া

লক্ষণসমূহ:

- নিজৰ সৈতে কথা পতা
- প্ৰৰোচনা অবিহনে আক্ৰমণাত্মক হোৱা
- টোপনি হ্রাস হোৱা
- অকাৰণতে হাঁহি/কান্দি থকা
- ভ্ৰম
- বিভ্ৰান্তি
- খেলি-মেলিকৈ কথা কোৱা



এয়া কোনো অশুভ শক্তিৰ কাম নহয়।
স্নায়ৱিক ভাৰসাম্যহীনতাৰ বাবে হোৱা ই এক মানসিক ৰোগ।

সহায়তাৰ বাবে যোগাযোগ কৰক

জিলা মানসিক স্বাস্থ্য কাৰ্যসূচী
(ডিএমএইচপি)

পেছাদাৰী মানসিক স্বাস্থ্য বিষয়াৰ
সৈতে যোগাযোগ কৰিবলৈ জিলা
অসামৰিক চিকিৎসালয়লৈ যাওঁক।

টেলি-মানস সেৱাসমূহ

যিকোনো মানসিক স্বাস্থ্যৰ সমস্যাৰ
বিষয়ে জানিবলৈ বিনামূলীয়া হেল্পলাইন

১৪৪১৬ বা
১৮০০-৮৯১-৪৪১৬

নম্বৰত যোগাযোগ কৰক



ৰাষ্ট্ৰীয় স্বাস্থ্য অভিযান, অসম



মানসিক ৰোগ চিনাক্তকৰণ ৰাষ্ট্ৰীয় মানসিক স্বাস্থ্য কাৰ্যসূচী

হতাশা

লক্ষণসমূহ:

- ☞ দুখ মনেৰে থকা
- ☞ দৈনিক কাম-কাজত
আগ্ৰহ নথকা
- ☞ ভোক নোহোৱা হোৱা
- ☞ হীনমান্যতাত ভোগা



এয়া কোনো অশুভ শক্তিৰ কাম নহয়।
স্নায়ৱিক ভাৰসাম্যহীনতাৰ বাবে হোৱা ই এক মানসিক ৰোগ।

সহায়তাৰ বাবে যোগাযোগ কৰক

জিলা মানসিক স্বাস্থ্য কাৰ্যসূচী
(ডিএমএইচপি)
পেছাদাৰী মানসিক স্বাস্থ্য বিষয়াৰ
সৈতে যোগাযোগ কৰিবলৈ জিলা
অসামৰিক চিকিৎসালয়লৈ যাওঁক।

টেলি-মানস সেৱাসমূহ
যিকোনো মানসিক স্বাস্থ্যৰ সমস্যাৰ
বিষয়ে জানিবলৈ বিনামূলীয়া হেল্পলাইন
☎ ১৪৪১৬ বা
১৮০০-৮৯১-৪৪১৬
নম্বৰত যোগাযোগ কৰক



ৰাষ্ট্ৰীয় স্বাস্থ্য অভিযান, অসম

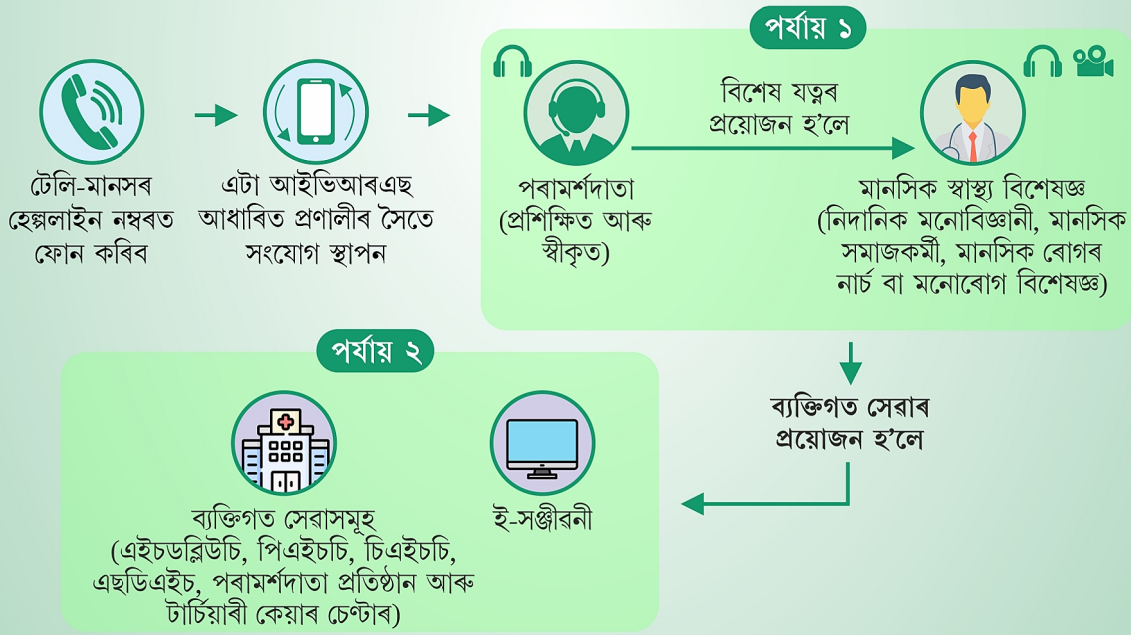


সত্যমেব জয়তে
অসম চৰকাৰ



বিনামূলীয়া টেলি-মানসিক স্বাস্থ্য পৰামৰ্শ মেৰা টেলি-মানস

টেলি-মানসৰ যোগাযোগ ব্যৱস্থা



টেলি-মানস সেৱাসমূহ

যিকোনো মানসিক স্বাস্থ্যৰ সমস্যাৰ বিষয়ে জানিবলৈ বিনামূলীয়া হেল্পলাইন

**১৪৪১৬ বা
১৮০০-৮৯১-৪৪১৬**

নম্বৰত যোগাযোগ কৰক

কোনে যোগাযোগ কৰিব পাৰে?

- ☞ মানসিক চাপত আক্ৰান্ত লোক
- ☞ টোপনিৰ সমস্যা থকা লোক
- ☞ হতাশাগ্ৰস্ত লোক
- ☞ যিসকল লোকে উদ্বিগ্ন অনুভৱ কৰে আৰু নেতিবাচক চিন্তা কৰে
- ☞ মানসিকভাৱে অসুস্থ ব্যক্তিৰ তত্বাৱধায়ক
- ☞ যিকোনো মানসিক স্বাস্থ্য সম্পৰ্কীয় প্ৰশ্ন থকা লোক





ৰাষ্ট্ৰীয় স্বাস্থ্য অভিযান, অসম



সত্যমেব জয়তে
অসম চৰকাৰ



ৰাষ্ট্ৰীয় মানসিক স্বাস্থ্য কাৰ্যসূচী

জ্ঞানৰ জৰিয়তে সজাগতা সৃষ্টি



জিলা মানসিক স্বাস্থ্য কাৰ্যসূচী
(ডিএমএইচপি)
পেছাদাৰী মানসিক স্বাস্থ্য বিষয়াৰ
সৈতে যোগাযোগ কৰিবলৈ জিলা
অসামৰিক চিকিৎসালয়লৈ যাওঁক।

টেলি-মানস সেৱাসমূহ
যিকোনো মানসিক স্বাস্থ্যৰ সমস্যাৰ
বিষয়ে জানিবলৈ বিনামূলীয়া হেল্পলাইন
☎ ১৪৪১৬ বা
১৮০০-৮৯১-৪৪১৬
নম্বৰত যোগাযোগ কৰক

মকাহ পাবলৈ কথা পাতক



ৰাষ্ট্ৰীয় স্বাস্থ্য অভিযান, অসম



সত্যমেব জয়তে
অসম চৰকাৰ



নীৰৱে কষ্ট মহ্য কৰি নাথাকিব। এইয়া মানসিক স্বাস্থ্যৰ সমস্যা সমাধানৰ সময়।



মানসিক স্বাস্থ্যৰ সৈতে জড়িত সামাজিক ব্যাধি আৰু বৈষম্য হ্রাস কৰক
আৰু মানসিক ৰোগ সম্বন্ধীয় ভুল ধাৰণাসমূহ দূৰ কৰক।

প্ৰশিক্ষিত পেছাদাৰীসকলৰ সেৱা গ্ৰহণ কৰক

জিলা মানসিক স্বাস্থ্য কাৰ্যসূচী
(ডিএমএইচপি)
পেছাদাৰী মানসিক স্বাস্থ্য বিষয়াৰ
সৈতে যোগাযোগ কৰিবলৈ জিলা
অসামৰিক চিকিৎসালয়লৈ যাওঁক।

টেলি-মানস সেৱাসমূহ
যিকোনো মানসিক স্বাস্থ্যৰ সমস্যাৰ
বিষয়ে জানিবলৈ বিনামূলীয়া হেল্পলাইন
☎️ ১৪৪১৬ বা
১৮০০-৮৯১-৪৪১৬
নম্বৰত যোগাযোগ কৰক

মকাহ পাবলৈ কথা পাতক



ৰাষ্ট্ৰীয় স্বাস্থ্য অভিযান, অসম



সত্যমেব জয়তে
অসম চৰকাৰ



ৰাষ্ট্ৰীয় মানসিক স্বাস্থ্য কাৰ্যসূচী

জ্ঞানৰ জৰিয়তে সজাগতা সৃষ্টি

স্থান:.....

তাৰিখ:.....

মানসিক স্বাস্থ্য
গন্তব্য স্থান নহয়,
ই এক প্ৰক্ৰিয়া।

মকাহ পাবলৈ কথা পাতক

টেলি-মানস সেৱাসমূহ

যিকোনো মানসিক স্বাস্থ্যৰ সমস্যাৰ
বিষয়ে জানিবলৈ বিনামূলীয়া হেল্পলাইন

☎ ১৪৪১৬ বা

১৮০০-৮৯১-৪৪১৬

নম্বৰত যোগাযোগ কৰক



ৰাষ্ট্ৰীয় স্বাস্থ্য অভিযান, অসম



সত্যমেব জয়তে
অসম চৰকাৰ



ৰাষ্ট্ৰীয় মানসিক স্বাস্থ্য কাৰ্যসূচী

জ্ঞানৰ জৰিয়তে সজাগতা সৃষ্টি

জিলা মানসিক স্বাস্থ্য কাৰ্যসূচী
(ডিএমএইচপি)
পেছাদাৰী মানসিক স্বাস্থ্য বিষয়াৰ
সৈতে যোগাযোগ কৰিবলৈ জিলা
অসামৰিক চিকিৎসালয়লৈ যাওঁক।

টেলি-মানস সেৱাসমূহ
যিকোনো মানসিক স্বাস্থ্যৰ সমস্যাৰ
বিষয়ে জানিবলৈ বিনামূলীয়া হেল্পলাইন
☎ ১৪৪১৬ বা
১৮০০-৮৯১-৪৪১৬
নম্বৰত যোগাযোগ কৰক

মকাহ পাবলৈ কথা পাতক

