



ৰাষ্ট্ৰীয় স্বাস্থ্য অভিযান, অসম



सत्यमेव जयते

অসম চৰকাৰ



দায়বদ্ধ দম্পত্তি
পৰিয়ালৰ সমৃদ্ধি

বিশেষ পৰিয়াল পৰিকল্পনা অভিযান (৭ নৱেম্বৰ - ৭ ডিচেম্বৰ, ২০২২)

বক্ষ্যাকৰণ পষেক (২১ নৱেম্বৰ - ৪ ডিচেম্বৰ, ২০২২)

বিশেষ পৰিয়াল পৰিকল্পনা অভিযানত আপোনাৰ নিকটৱৰ্তী চৰকাৰী চিকিৎসালয়লৈ আহি পৰিয়াল পৰিকল্পনাৰ বিনামূলীয়া পদ্ধতিসমূহ আৰু ইয়াৰ সঠিক ব্যৱহাৰৰ বিষয়ে উপযুক্ত জ্ঞান আহৰণ কৰক। পৰিয়াল পৰিকল্পনাৰ পদ্ধতি গ্ৰহণ কৰা হিতাধিকাৰী আৰু প্ৰেৰণাদাতা উভয়ে অনুপ্ৰেৰণামূলক মাননি লাভ কৰিব।

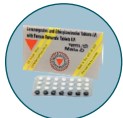
পৰিয়াল পৰিকল্পনাৰ অস্থায়ী পদ্ধতিসমূহ



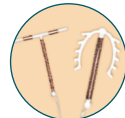
নিৰোধ
বা
কণ্ডম



গৰ্ভনিৰোধক
বেজী
(অন্তৰা)



গৰ্ভনিৰোধক
বডি
(মালা এন আৰু ছায়া)

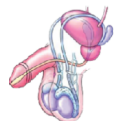


আইইউচিডি,
পিপিআইইউচিডি,
পিএআইইউচিডি

অন্তৰা পদ্ধতি
গ্ৰহণকাৰীসকলক
প্রতিটো পালিৰ বাবদ
১০০ টকাৰ মাননি
প্ৰদান কৰা হ'ব

পিপিআইইউচিডি/
পিএআইইউচিডি
পদ্ধতি গ্ৰহণকাৰীসকলক
৩০০ টকাৰ মাননি
প্ৰদান কৰা হ'ব

পৰিয়াল পৰিকল্পনাৰ স্থায়ী পদ্ধতিসমূহ



নকটা-নিচিলোৱাকৈ কৰা
পুৰুষৰ বক্ষ্যাকৰণ (এন এছ ভি)



এল এছ মিনিলেপ,
পি পি এছ (মহিলাৰ বক্ষ্যাকৰণ)

এন এছ ভি
পদ্ধতি
গ্ৰহণকাৰীসকলক
৩,০০০ টকাৰ মাননি
প্ৰদান কৰা হ'ব

এল এছ মিনিলেপ
পদ্ধতি
গ্ৰহণকাৰীসকলক
২,০০০ টকাৰ মাননি
প্ৰদান কৰা হ'ব

পি পি এছ
পদ্ধতি
গ্ৰহণকাৰীসকলক
৩,০০০ টকাৰ মাননি
প্ৰদান কৰা হ'ব



মাননিসমূহ হিতাধিকাৰীৰ বেংক একাউন্টত জমা কৰা হ'ব।

অধিক তথ্যৰ বাবে ১০৪ ডায়াল কৰক অথবা আশা/এএনএমৰ লগত যোগাযোগ কৰক।