



ৰাষ্ট্ৰীয় স্বাস্থ্য অভিযান, অসম



सत्यमेव जयते
অসম চৰকাৰ



আপোনাৰ সন্তানৰ স্বাস্থ্যৰান ভৱিষ্যতৰ বাবে স্তনপান নিশ্চিত কৰক

“স্তনপান কৰোৱাৰ ক্ষেত্ৰত পদক্ষেপ লওক:
শিকাওক আৰু সমৰ্থন কৰক”



মাতৃদুগ্ধৰ উপকাৰিতা

- শিশুটিৰ সৰ্বতাপ্ৰকাৰৰ বিকাশত সহায় কৰে
- শিশুটিৰ সংবেদনশীলতা বৃদ্ধি আৰু জ্ঞানেন্দ্ৰীয়ৰ বিকাশত সহায় কৰে
- শিশুটিক সংক্ৰমণ আৰু ক্ষয়কাৰী বিকাৰৰ পৰা সুৰক্ষিত কৰে
- কেৱল স্তনপানেহে ডায়েৰীয়া বা নিউমোনিয়াৰ দৰে সাধাৰণ ৰোগৰ ফলত হোৱা শিশুৰ মৃত্যুৰ হাৰ হ্ৰাস কৰে
- শিশুটিক ৰোগৰ পৰা ক্ষীণতাৰে আৰোগ্য হোৱাত সহায় কৰে
- মাতৃৰ স্বাস্থ্য আৰু সুস্থতাতো অৰিহণা যোগায়, গৰ্ভধাৰণৰ ব্যৱধানত সহায় কৰে, ডিম্বাশয় আৰু স্তনৰ কৰ্কট ৰোগৰ আশংকা হ্ৰাস কৰে

নিশ্চিত কৰক

- জন্মৰ এঘণ্টাৰ ভিতৰত নৱজাতকক স্তনপান কৰাওক
- জন্মৰ পৰা ৬ মাহলৈ শিশুক কেৱল মাকৰ গাখীৰহে খুৱাওক
- ২ বছৰ বা তাৰ পিছতো আন খাদ্যৰ সৈতে স্তনপান কৰোৱাতো অব্যাহত ৰাখিব



স্বাস্থ্য সম্পৰ্কীয় যিকোনো তথ্যৰ বাবে
১০৪ ডায়েল কৰক



এম্বুলেন্স সেৱাৰ বাবে
১০৮ ডায়েল কৰক



National Health Mission, Assam



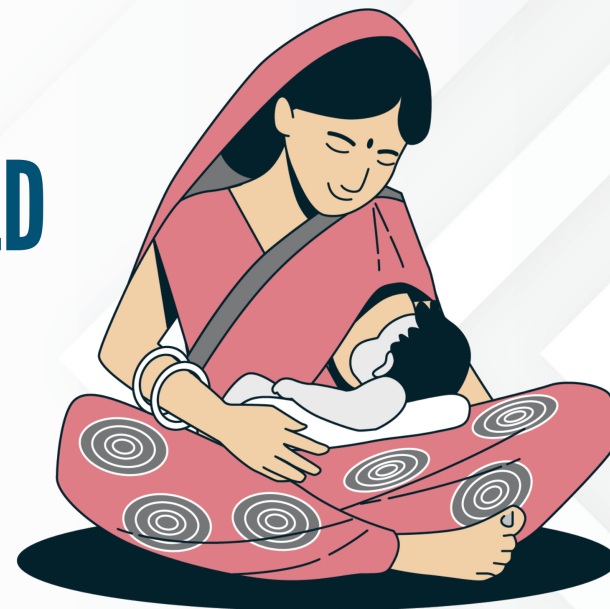
सत्यमेव जयते

Government of Assam



BREASTFEED FOR THE FUTURE WELLBEING OF YOUR CHILD

Step up for Breastfeeding: Educate and Support



ADVANTAGES OF BREASTMILK

- Promotes optimum growth and development in an infant
- Promotes sensory and cognitive development
- Protects the infant against infections and degenerative disorder
- Exclusive breastfeeding reduces infant mortality due to common childhood illnesses like diarrhoea or pneumonia
- Helps in quicker recovery from infant illnesses
- Contributes to the health and wellbeing of mothers, helps in spacing, reduces the risk of ovarian and breast cancer

ENSURE

- Early initiation within the first hour of birth
- Exclusive breastfeeding up to 6 months
- Continue breastfeeding with other foods up to 2 years or beyond



Call 104

for any Health Related Queries



Call 108

for Ambulance Services